

ข้อมูลนักเรียน นักศึกษา

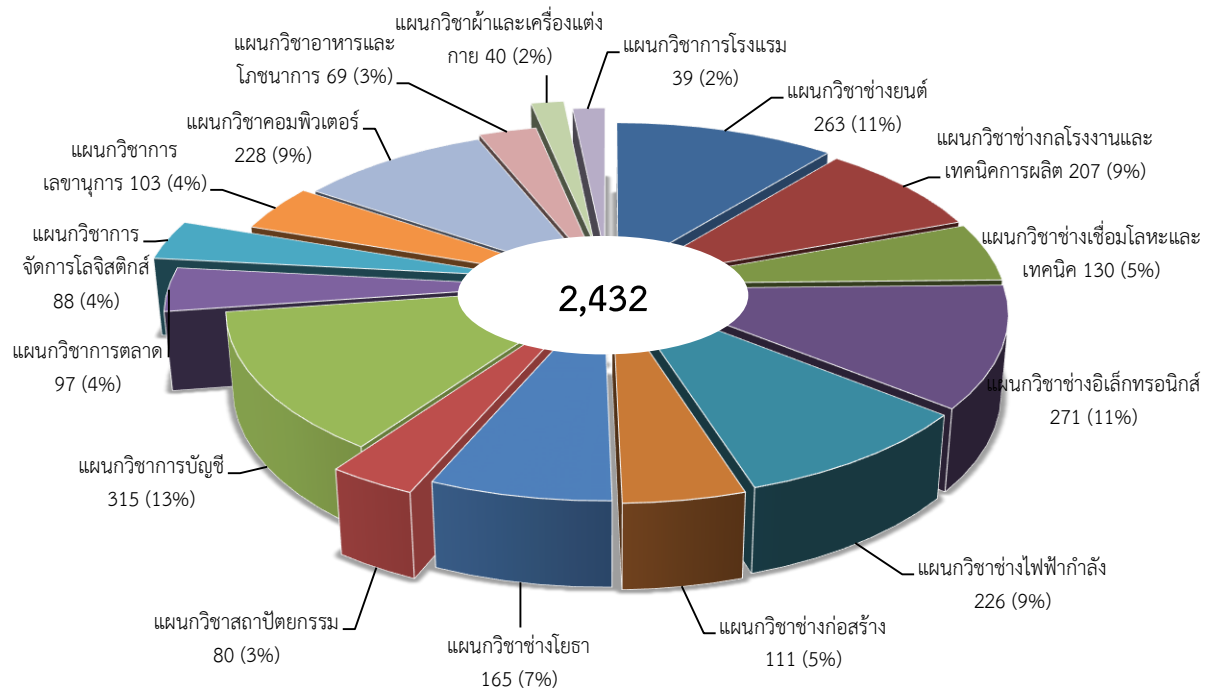
❁ จำนวนนักเรียน นักศึกษาใหม่

ปีการศึกษา 2560 วิทยาลัยเทคนิคบุรีรัมย์ มีนักเรียน นักศึกษาใหม่ทั้งหมด 2,432 คน ลดลงจากปีการศึกษา 2559 จำนวน 56 คน จำนวนนักเรียน นักศึกษาลดลงคิดเป็นร้อยละ 2.30

เมื่อจำแนกนักเรียน นักศึกษาใหม่ตามระดับการศึกษา จะแบ่งเป็น

- ระดับประกาศนียบัตรวิชาชีพ (ปวช.) จำนวน 1,310 คน คิดเป็นร้อยละ 53.87
- ระดับประกาศนียบัตรวิชาชีพชั้นสูง (รับจาก ปวช.) จำนวน 416 คน คิดเป็นร้อยละ 17.11
- ระดับประกาศนียบัตรวิชาชีพชั้นสูง (รับจาก ม.6) จำนวน 652 คน คิดเป็นร้อยละ 26.81
- ระดับปริญญาตรี จำนวน 54 คน คิดเป็นร้อยละ 2.22

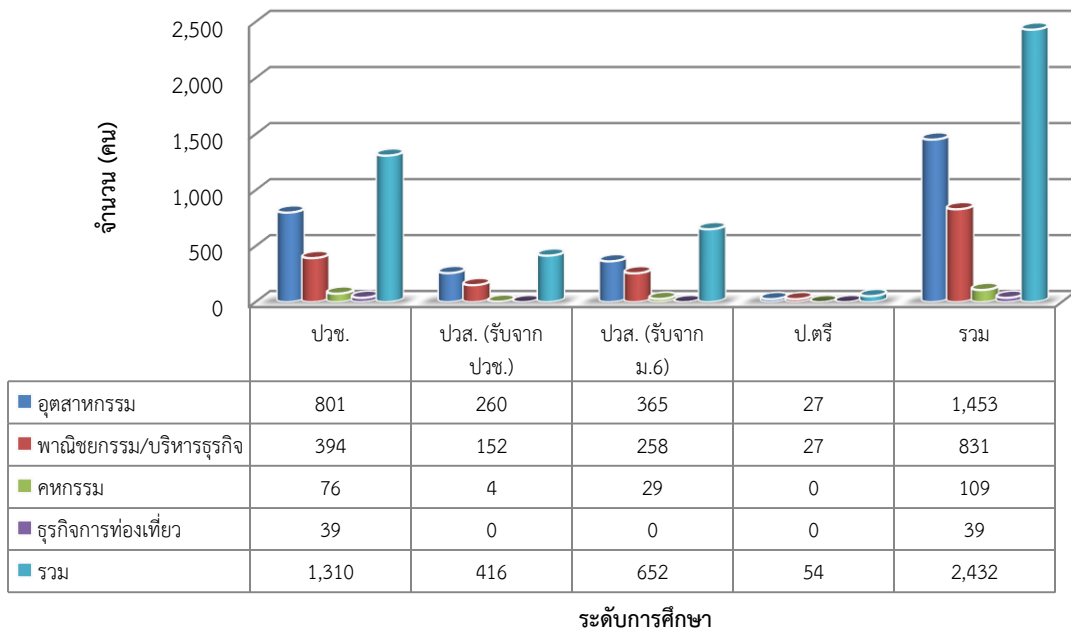
แผนภูมิที่ 1 จำนวนนักเรียน นักศึกษาใหม่ ปีการศึกษา 2560 จำแนกตามแผนกวิชา



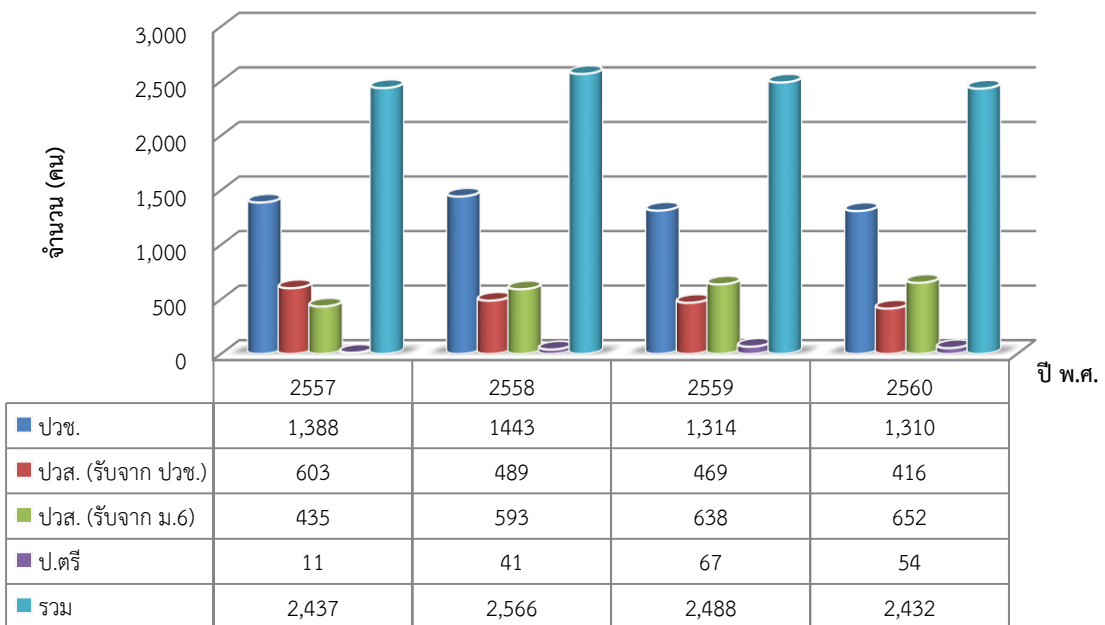
ตารางที่ 1 จำนวนนักเรียน นักศึกษาใหม่ ปีการศึกษา 2560 จำแนกตามแผนกวิชาแต่ละระดับการศึกษา

ลำดับ ที่	แผนก	ระดับการศึกษา				รวม (คน)	ร้อยละ
		ปวช. (คน)	ปวส. (รับจากปวช.) (คน)	ปวส. (รับจากม.6) (คน)	ป.ตรี (คน)		
1	แผนกวิชาช่างยนต์	152	58	43	10	263	10.81
2	แผนกวิชาช่างกลโรงงานและเทคนิคการผลิต	125	43	39	0	207	8.51
3	แผนกวิชาช่างเชื่อมโลหะและเทคนิค	67	13	50	0	130	5.35
4	แผนกวิชาช่างอิเล็กทรอนิกส์	141	56	65	9	271	11.14
5	แผนกวิชาช่างไฟฟ้ากำลัง	125	41	52	8	226	9.29
6	แผนกวิชาช่างก่อสร้าง	55	13	43	0	111	4.56
7	แผนกวิชาช่างโยธา	85	25	55	0	165	6.78
8	แผนกวิชาสถาปัตยกรรม	51	11	18	0	80	3.29
9	แผนกวิชาการบิน	165	57	93	0	315	12.95
10	แผนกวิชาการตลาด	55	13	29	0	97	3.99
11	แผนกวิชาการจัดการโลจิสติกส์	0	14	74	0	88	3.62
12	แผนกวิชาเลขานุการ	53	18	24	8	103	4.24
13	แผนกวิชาคอมพิวเตอร์	121	50	38	19	228	9.38
14	แผนกวิชาอาหารและโภชนาการ	41	4	24	0	69	2.84
15	แผนกวิชาผ้าและเครื่องแต่งกาย	35	0	5	0	40	1.64
16	แผนกวิชาการโรงแรม	39	0	0	0	39	1.60
รวม		1,310	416	652	54	2,432	100
ร้อยละ		53.87	17.11	26.81	2.22	100	

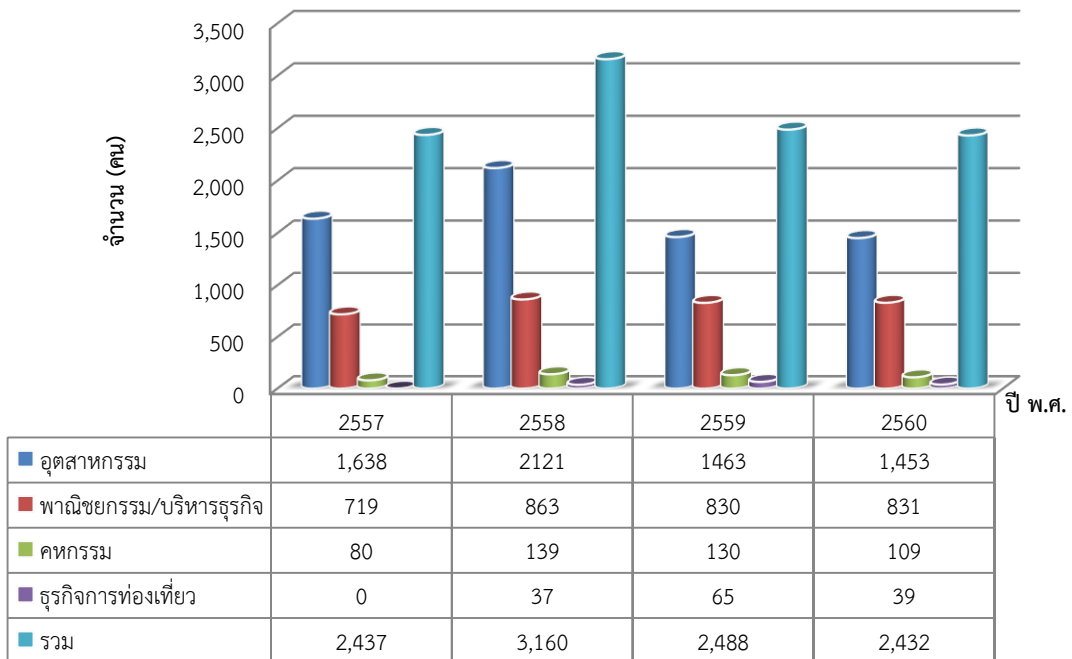
แผนภูมิที่ 2 จำนวนนักเรียน นักศึกษาใหม่ ปีการศึกษา 2560 จำแนกตามประเภทวิชา



แผนภูมิที่ 3 การเปรียบเทียบจำนวนนักเรียน นักศึกษาใหม่ ปีการศึกษา 2557-2560 จำแนกตามระดับการศึกษา



แผนภูมิที่ 4 การเปรียบเทียบจำนวนนักเรียน นักศึกษาใหม่ทุกระดับการศึกษา ปีการศึกษา 2557-2560 จำแนกตามประเภทวิชา



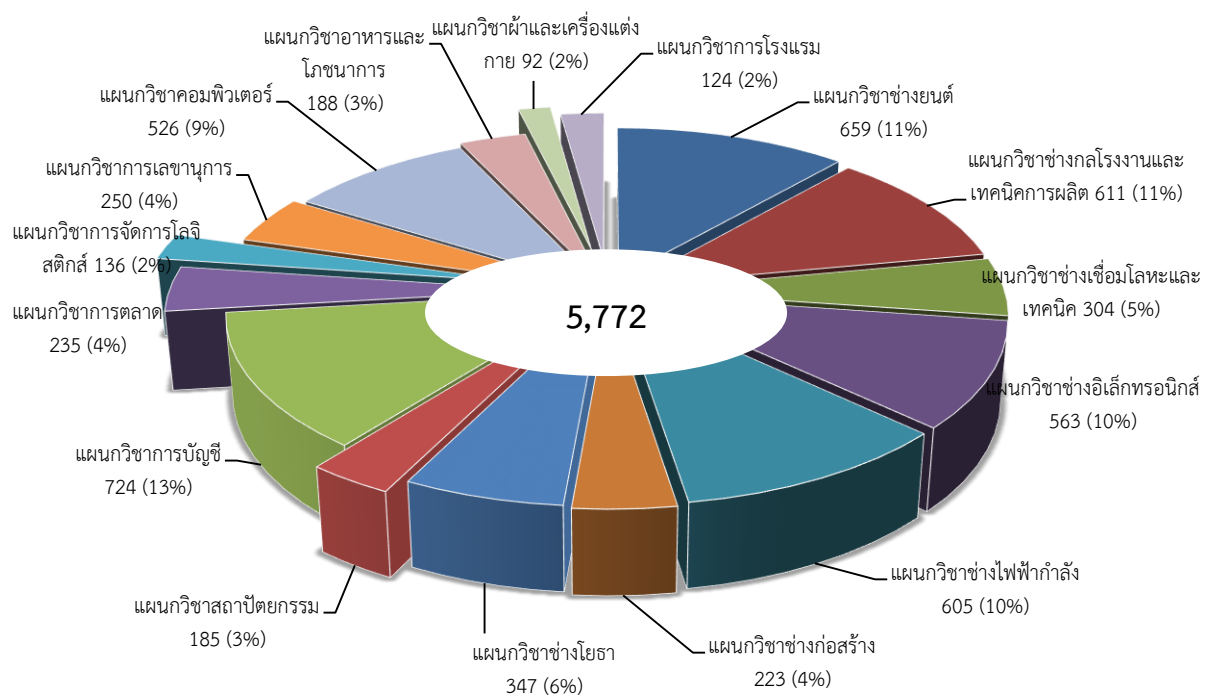
🌸 นักเรียน นักศึกษาทั้งหมด

ปีการศึกษา 2560 วิทยาลัยเทคนิคบุรีรัมย์ มีนักเรียน นักศึกษาทั้งหมด 5,772 คน เพิ่มขึ้นจากปี 2559 จำนวน 232 คน จำนวนนักเรียน นักศึกษาเพิ่มขึ้นคิดเป็นร้อยละ 4.02

เมื่อจำแนกนักเรียน นักศึกษาทั้งหมดตามระดับการศึกษา จะแบ่งเป็น

- ระดับประกาศนียบัตรวิชาชีพ (ปวช.) จำนวน 3,437 คน คิดเป็นร้อยละ 59.55
- ระดับประกาศนียบัตรวิชาชีพชั้นสูง ปวส. (รับจาก ปวช.) จำนวน 885 คน คิดเป็นร้อยละ 15.33
- ระดับประกาศนียบัตรวิชาชีพชั้นสูง ปวส. (รับจาก ม.6) จำนวน 1,331 คน คิดเป็นร้อยละ 23.06
- ระดับปริญญาตรี จำนวน 119 คน คิดเป็นร้อยละ 2.06

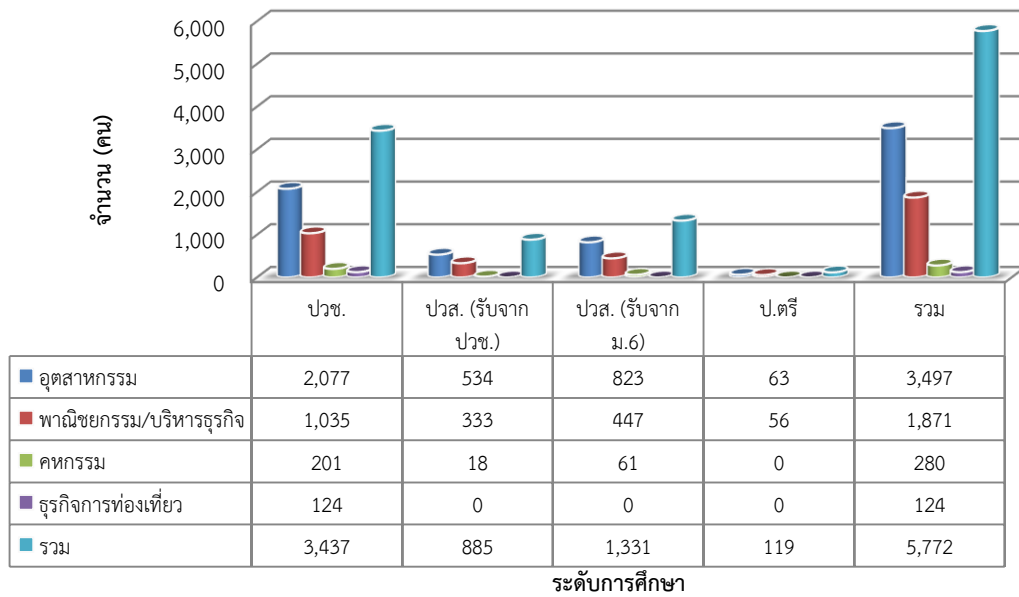
แผนภูมิที่ 5 จำนวนนักเรียน นักศึกษาทั้งหมด ปีการศึกษา 2560 จำแนกตามแผนกวิชา



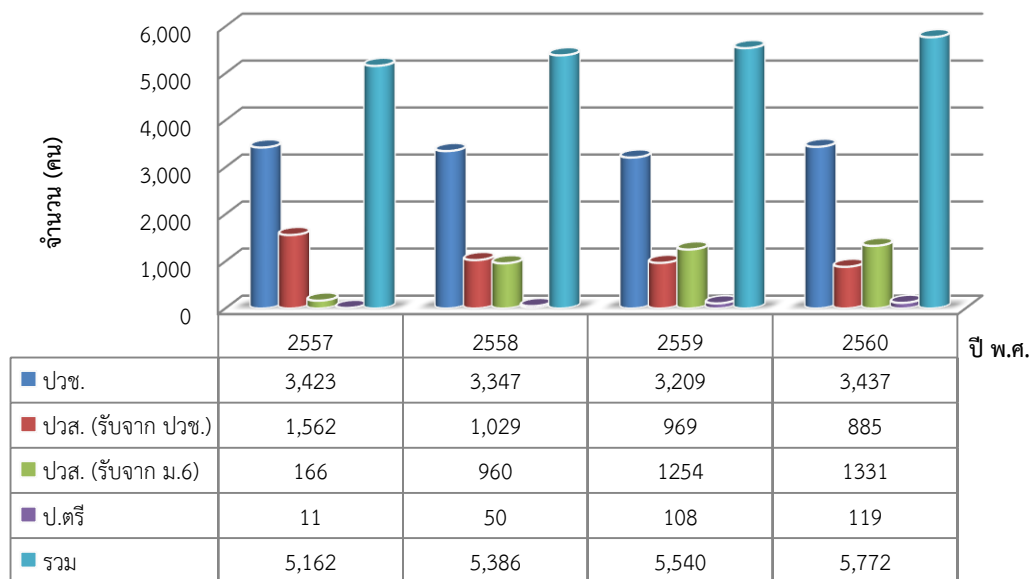
ตารางที่ 2 จำนวนนักเรียน นักศึกษาทั้งหมด ปีการศึกษา 2560 จำแนกตามแผนกวิชาแต่ละระดับการศึกษา

ลำดับ ที่	แผนก	ระดับการศึกษา				รวม (คน)	ร้อยละ
		ปวช. (คน)	ปวส. (รับจากปวช.) (คน)	ปวส. (รับจากม.6) (คน)	ป.ตรี (คน)		
1	แผนกวิชาช่างยนต์	425	115	95	24	659	11.42
2	แผนกวิชาช่างกลโรงงานและเทคนิคการผลิต	378	92	141	0	611	10.59
3	แผนกวิชาช่างเชื่อมโลหะและเทคนิค	186	30	88	0	304	5.27
4	แผนกวิชาช่างอิเล็กทรอนิกส์	318	98	122	25	563	9.75
5	แผนกวิชาช่างไฟฟ้ากำลัง	330	89	172	14	605	10.48
6	แผนกวิชาช่างก่อสร้าง	134	27	62	0	223	3.86
7	แผนกวิชาช่างโยธา	199	49	99	0	347	6.01
8	แผนกวิชาสถาปัตยกรรม	107	34	44	0	185	3.21
9	แผนกวิชาการบัญชี	434	118	172	0	724	12.54
10	แผนกวิชาการตลาด	142	40	53	0	235	4.07
11	แผนกวิชาการจัดการโลจิสติกส์	0	30	106	0	136	2.36
12	แผนกวิชาการเลขานุการ	140	43	46	21	250	4.33
13	แผนกวิชาคอมพิวเตอร์	319	102	70	35	526	9.11
14	แผนกวิชาอาหารและโภชนาการ	130	12	46	0	188	3.26
15	แผนกวิชาผ้าและเครื่องแต่งกาย	71	6	15	0	92	1.59
16	แผนกวิชาการโรงแรม	124	0	0	0	124	2.15
รวม		3,437	885	1,331	119	5,772	100
ร้อยละ		59.55	15.33	23.06	2.06	100	

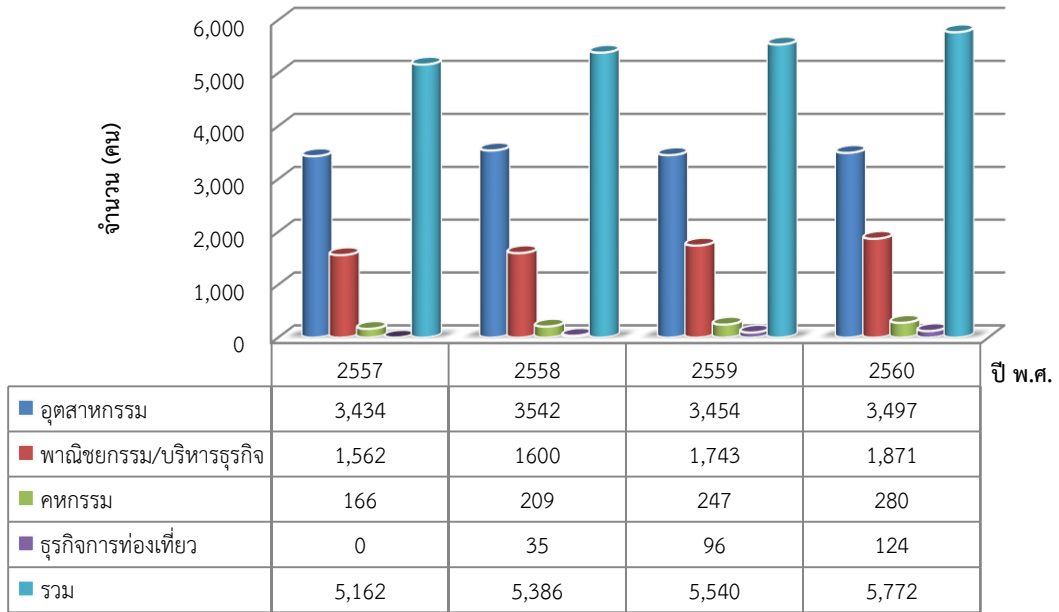
แผนภูมิที่ 6 จำนวนนักเรียน นักศึกษาทั้งหมด ปีการศึกษา 2560 จำแนกตามประเภทวิชา



แผนภูมิที่ 7 การเปรียบเทียบจำนวนนักเรียน นักศึกษาทั้งหมด ปีการศึกษา 2557-2560 จำแนกตามระดับการศึกษา



แผนภูมิที่ 8 การเปรียบเทียบจำนวนนักเรียน นักศึกษาทั้งหมด ทุกระดับการศึกษา ปีการศึกษา 2557-2560 จำแนกตามประเภทวิชา



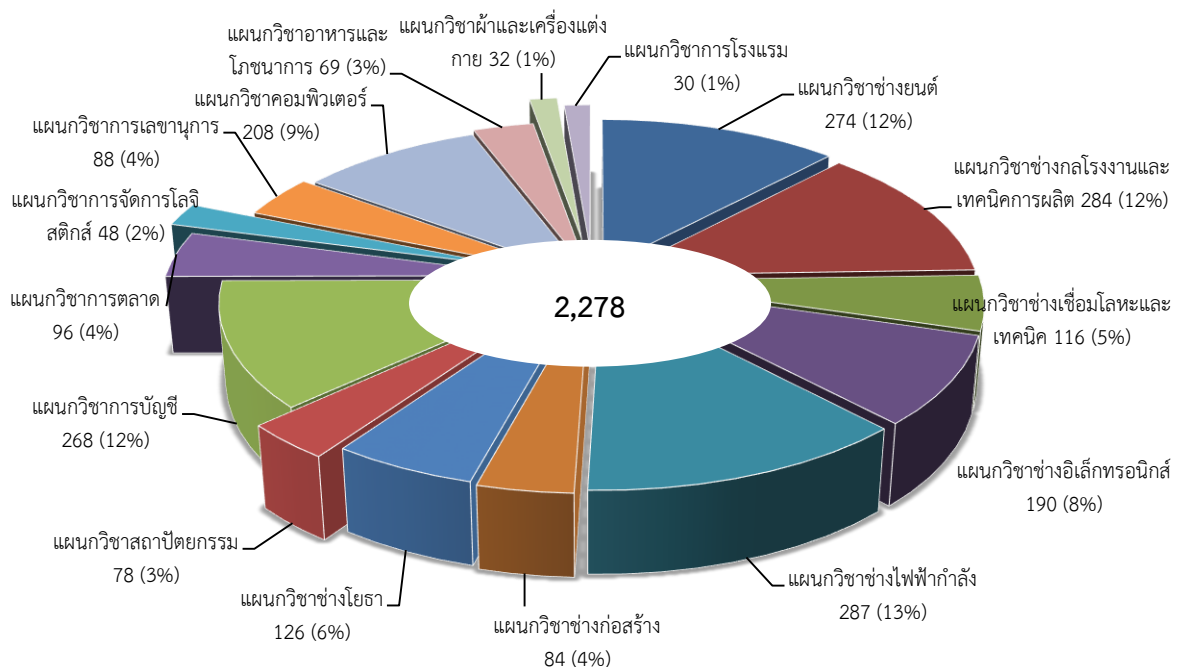
❁ จำนวนผู้ที่คาดว่าจะสำเร็จการศึกษา

ปีการศึกษา 2560 วิทยาลัยเทคนิคบุรีรัมย์ มีผู้ที่คาดว่าจะสำเร็จการศึกษา จำนวน 2,278 คน เพิ่มขึ้นจากปีการศึกษา 2559 จำนวน 339 คน จำนวนนักเรียน นักศึกษาที่คาดว่าจะสำเร็จการศึกษา เพิ่มขึ้นคิดเป็นร้อยละ 14.88

เมื่อจำแนกนักเรียน นักศึกษาที่คาดว่าจะสำเร็จการศึกษา ตามระดับการศึกษา จะแบ่งเป็น

- ระดับประกาศนียบัตรวิชาชีพ (ปวช.) จำนวน 1,076 คน คิดเป็นร้อยละ 47.01
- ระดับประกาศนียบัตรวิชาชีพชั้นสูง (รับจาก ปวช.) จำนวน 469 คน คิดเป็นร้อยละ 20.49
- ระดับประกาศนียบัตรวิชาชีพชั้นสูง (รับจาก ม.6) จำนวน 668 คน คิดเป็นร้อยละ 29.18
- ระดับปริญญาตรี จำนวน 65 คน คิดเป็นร้อยละ 2.84

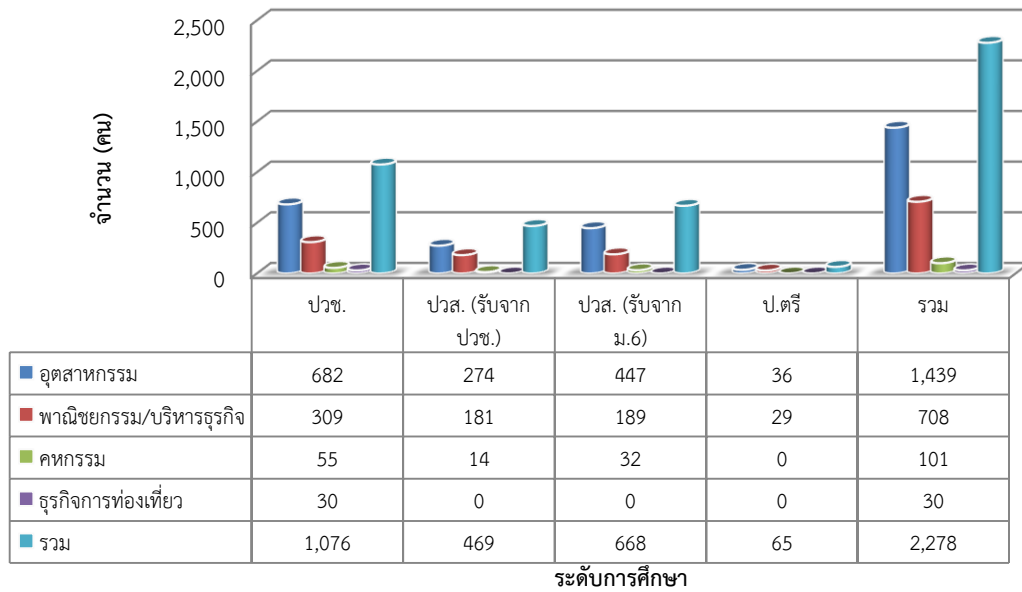
แผนภูมิที่ 9 จำนวนผู้ที่คาดว่าจะสำเร็จการศึกษา ปีการศึกษา 2560 จำแนกตามแผนกวิชา



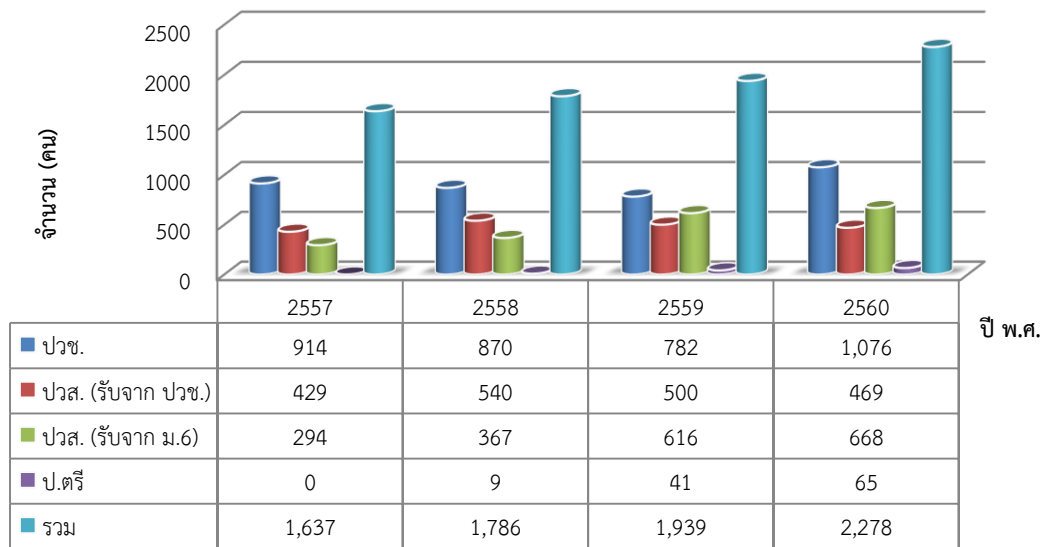
ตารางที่ 3 จำนวนผู้ที่คาดว่าจะสำเร็จการศึกษา ปีการศึกษา 2560 จำแนกตามแผนกวิชาแต่ละระดับการศึกษา

ลำดับ ที่	แผนก	ระดับการศึกษา				รวม (คน)	ร้อยละ
		ปวช. (คน)	ปวส. (รับจากปวช.) (คน)	ปวส. (รับจากม.6) (คน)	ป.ตรี (คน)		
1	แผนกวิชาช่างยนต์	151	57	52	14	274	12.03
2	แผนกวิชาช่างกลโรงงานและเทคนิคการผลิต	133	49	102	0	284	12.47
3	แผนกวิชาช่างเชื่อมโลหะและเทคนิค	61	17	38	0	116	5.09
4	แผนกวิชาช่างอิเล็กทรอนิกส์	85	42	47	16	190	8.34
5	แผนกวิชาช่างไฟฟ้ากำลัง	113	48	120	6	287	12.60
6	แผนกวิชาช่างก่อสร้าง	53	14	17	0	84	3.69
7	แผนกวิชาช่างโยธา	59	24	43	0	126	5.53
8	แผนกวิชาสถาปัตยกรรม	27	23	28	0	78	3.42
9	แผนกวิชาการบัญชี	128	61	79	0	268	11.76
10	แผนกวิชาการตลาด	46	27	23	0	96	4.21
11	แผนกวิชาการจัดการโลจิสติกส์	0	16	32	0	48	2.11
12	แผนกวิชาการเลขานุการ	28	25	22	13	88	3.86
13	แผนกวิชาคอมพิวเตอร์	107	52	33	16	208	9.13
14	แผนกวิชาอาหารและโภชนาการ	39	8	22	0	69	3.03
15	แผนกวิชาผ้าและเครื่องแต่งกาย	16	6	10	0	32	1.40
16	แผนกวิชาการโรงแรม	30	0	0	0	30	1.32
รวม		1,074	469	668	65	2,278	100
ร้อยละ		47.23	20.59	29.32	2.85	100	

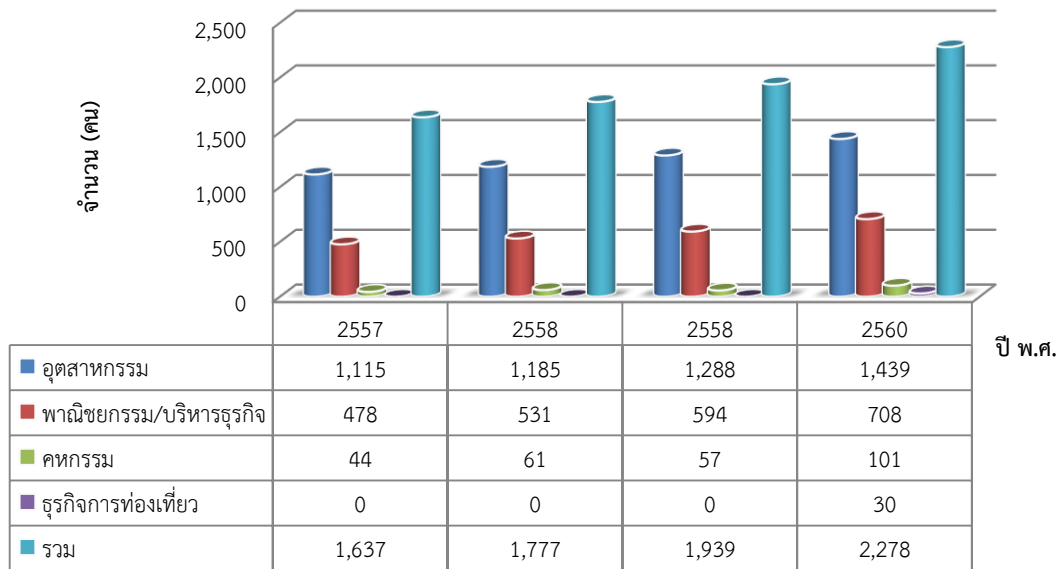
แผนภูมิที่ 10 จำนวนผู้ที่คาดว่าจะสำเร็จการศึกษา ปีการศึกษา 2560 จำแนกตามประเภทวิชา



แผนภูมิที่ 11 การเปรียบเทียบจำนวนผู้ที่คาดว่าจะสำเร็จการศึกษา ปีการศึกษา 2557 - 2560 จำแนกตามระดับการศึกษา



แผนภูมิที่ 12 การเปรียบเทียบจำนวนที่คาดว่าจะสำเร็จการศึกษา ทุกระดับการศึกษา
ปีการศึกษา 2557-2560 จำแนกตามประเภทวิชา



หมายเหตุ : ข้อมูล ณ วันที่ 1 พฤศจิกายน 2560